

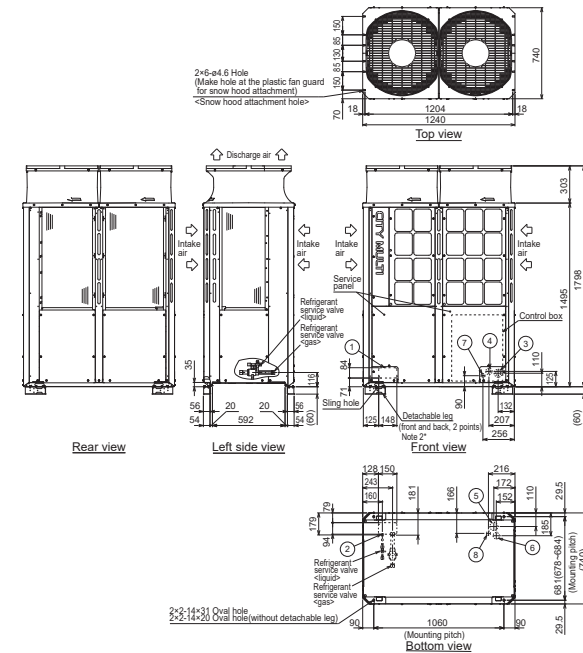
Productfiche

Hybrid City Multi Y | koelen OF verwarmen | R32 | High COP | 14pk | PUHY-EM350YNW-A1



Buitenunit		PUHY-EM350YNW-A1		
Koeling	Nominale capaciteit	kW	40,0	
	Opgenomen vermogen	kW	11,29	
	SEER / $\eta_{s,c}$		7,2 / 2.86	
Verwarming	Nominale capaciteit	kW	45,0	
	Opgenomen vermogen	kW	12,12	
	SCOP / $\eta_{s,h}$		3,5 / 1.37	
	Capaciteit bij -10°C	kW	32,4	
Specificaties	Afmetingen (B x D x H)		mm	1240 x 740 x 1858
	Gewicht		kg	276,0
	Koeling	Geluidsvermogen	dB(A)	80.5
		Geluidsdruk	dB(A)	62
		Luchtvolume	m ³ /u	16.200
		Toepassingsgebied	°C	-5~52
	Verwarming	Geluidsdruk	dB(A)	62
		Luchtvolume	m ³ /u	16.200
		Toepassingsgebied	°C	-20~+15
	Beschikbare statische druk		Pa	0-30-60-80
Koeltechnische gegevens	Diameter vloeistof- & gasleiding		"	1/2 - 1 1/8
	Maximale leidinglengte		m	1000
	Maximaal hoogteverschil		m	50 (90)
	Koelmiddel			R32
	Hoeveelheid koelmiddel		kg	9,8
	CO ₂ -equivalent		ton	6,615
	Koelmiddelvoorzijning voor		m	0
	Navulhoeveelheid koelmiddel		g/m	Formula
	Maximale koelmiddelvulling		kg	23,8
	CO ₂ -equivalent bij max. koelmiddelvulling		ton	16,065
Elektrische gegevens	Voedingsspanning		V;f;Hz	400;3+N;50
	Voedingskabel		mm ²	5G 6
	Afzekering		A	40 (B)
	Communicatiekabel		mm ²	2x1,5 + S

Rendementen volgens EU-verordening 2016/2281



Fiche produit

Hybrid City Multi | Série Y | Froid ou chaud | High COP | PUHY-EM | PUHY-EM350YNW-A1



Unité extérieure		PUHY-EM350YNW-A1		
Froid	Capacité nominale	kW	40,0	
	Puissance absorbée	kW	11,29	
	SEER / $\eta_{s,c}$		7,2 / 2.86	
Chauffage	Capacité nominale	kW	45,0	
	Puissance absorbée	kW	12,12	
	SCOP / $\eta_{s,h}$		3,5 / 1.37	
Spécifications	Puissance à -10°C	kW	32,4	
	Dimensions (L x P x H)	mm	1240 x 740 x 1858	
	Poids	kg	276,0	
	Froid	Puissance acoustique	dB(A)	80.5
		Pression acoustique	dB(A)	62
		Débit d'air	m ³ /h	16.200
		Plage de fonctionnement	°C	-5~52
	Chauffage	Pression acoustique	dB(A)	62
		Débit d'air	m ³ /h	16.200
	Plage de fonctionnement	°C	-20~+15	
Pression statique disponible	Pa	0-30-60-80		
Données frigorifiques	Diamètre conduite liquide & gaz	"	1/2 - 1 1/8	
	Longueur maximale	m	1000	
	Dénivellation maximale	m	50 (90)	
	Type de fluide frigorigène		R32	
	Précharge de fluide frigorigène	kg	9,8	
	Précharge de fluide frigorigène pour	m	6,615	
	Volume de mise à niveau du fluide frigorigène	g/m	0	
	Équivalent CO ₂	tonnes	Formula	
	Charge de fluide frigorigène maximale	kg	23,8	
Équivalent CO ₂ en charge maximale	tonnes	16,065		
Données électriques	Alimentation électrique	V;ph;Hz	400;3+N;50	
	Câble d'alimentation	mm ²	5G 6	
	Taille de fusible recommandée	A	40 (B)	
	Câble de communication	mm ²	2x1,5 + S	

Rendements selon le règlement de l'UE 2016/2281

